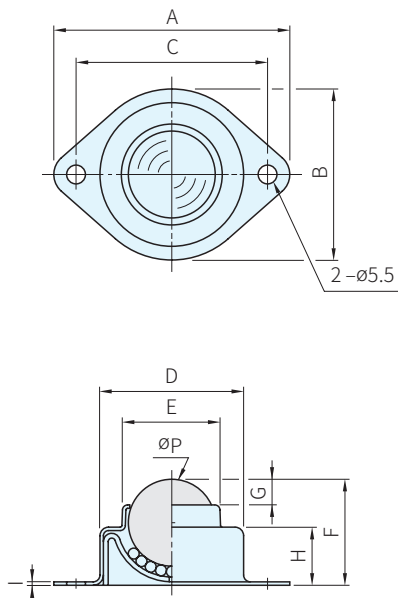




本體		球座	珠子
材質	處理	材質	材質
鋼	鍍鎳	SUS	鋼 塑膠
SUS	-	SUS	SUS



鋼珠 品號	鋼珠 品號	不銹鋼珠 品號	塑膠珠 品號	P	A	B	C	D	E	F	G	H	I
36.251.00	36.254.00	36.252.00	36.253.00	25.4	69	50	56	42	29.5	31	7.5	17	1

鋼珠 品號	載重 (N)	庫存	鋼珠 品號	載重 (N)	庫存	不銹鋼珠 品號	載重 (N)	庫存	塑膠珠 品號	載重 (N)	庫存
36.251.00	300	·	36.254.00	800	△	36.252.00	300	△	36.253.00	50	△

PS 備註

- 36.254.00使用切削加工球座，載重是800N
- 1N = 0.101972 kgf

訂貨： 交期： 天 ·
36.251.00 天 △